

BARRIEREFREIHEIT IM INNEN- UND AUßENBEREICH VON WOHNUNGEN

Natalia Heuser, Dipl.-Ing. Architektur
Hessische Fachstelle für Wohnberatung

HFVW
Hessische Fachstelle
für Wohnberatung

WAS IST WOHNBERATUNG

Wohnberatung

Wohnungs- anpassung

Hilfsmittel

Bauliche
Veränderungen

Ausstattungs-
veränderungen

Barrierefreies Bauen

DIN 18040-1

Öffentlich
zugängliche
Gebäude

DIN 18040-2

Wohnungen

DIN 18040-3

Öffentlicher
Verkehrs- und
Freiraum

Wohnformen

Wohnung / Haus

Barrierefreie
Wohnung / Haus

Betreutes Wohnen /
Servicewohnen

Gemeinschaftliches
Wohnen

Pflegeheim

Technische Assistenzsysteme

Unterstützung durch
Technik

Gesundheit

Sicherheit

Erhaltung der
Selbstständigkeit

DIE HESSISCHE FACHSTELLE FÜR WOHNBERATUNG

Unsere Aufgaben

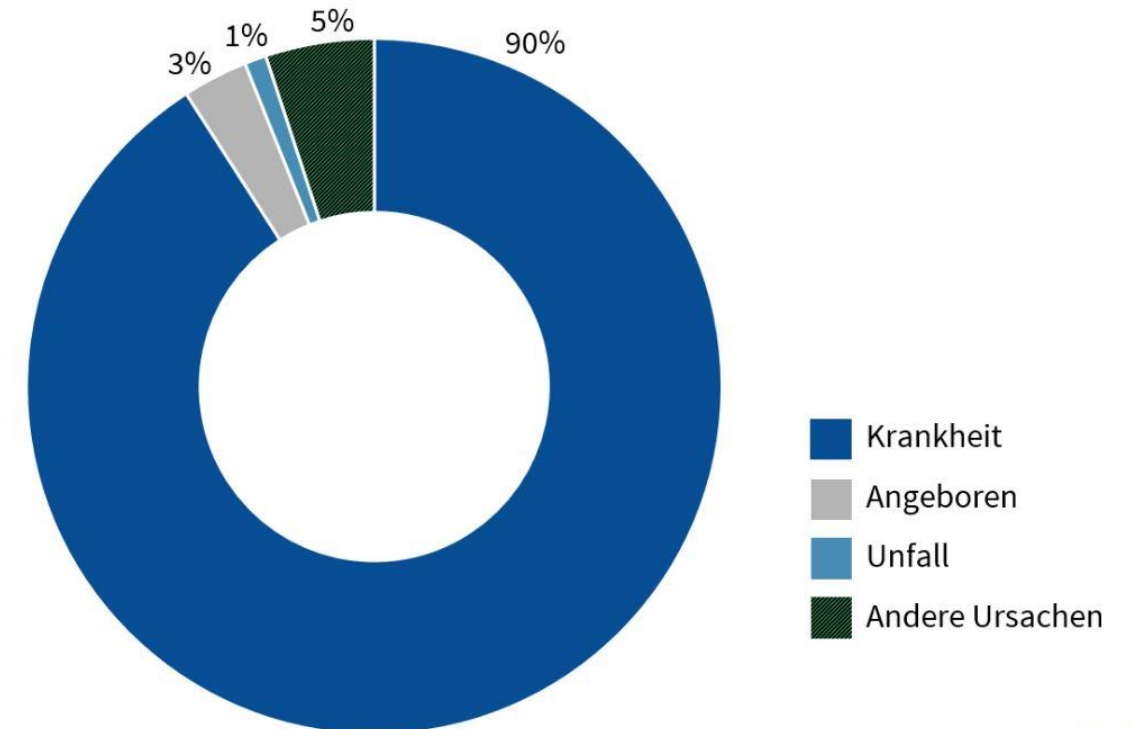
- Vermittlung von haupt- und ehrenamtlicher Wohnberatung in Hessen
- Schulungen
- Schulungen in Kooperation mit Handwerkskammern
- Fortbildungen
- Arbeitskreise
- Vorträge
- Vernetzung
- Musterräume
- Regionalstelle des Forum
Gemeinschaftliches Wohnen e.V.



Pressemitteilung des Statistischen Bundesamtes vom 22. Juni 2022

- Zum Jahresende 2021 lebten in Deutschland rund **7,8 Millionen schwerbehinderte Menschen**.
- Knapp die Hälfte der schwerbehinderten Menschen **zwischen 55 und 74 Jahre alt**
- Behinderungen bestehen vergleichsweise selten seit der Geburt oder im Kindesalter, sondern entstehen **meist erst im fortgeschrittenen Alter**
- 9 von 10 schweren Behinderungen werden durch eine **Krankheit** verursacht

Behinderungsursachen 2021

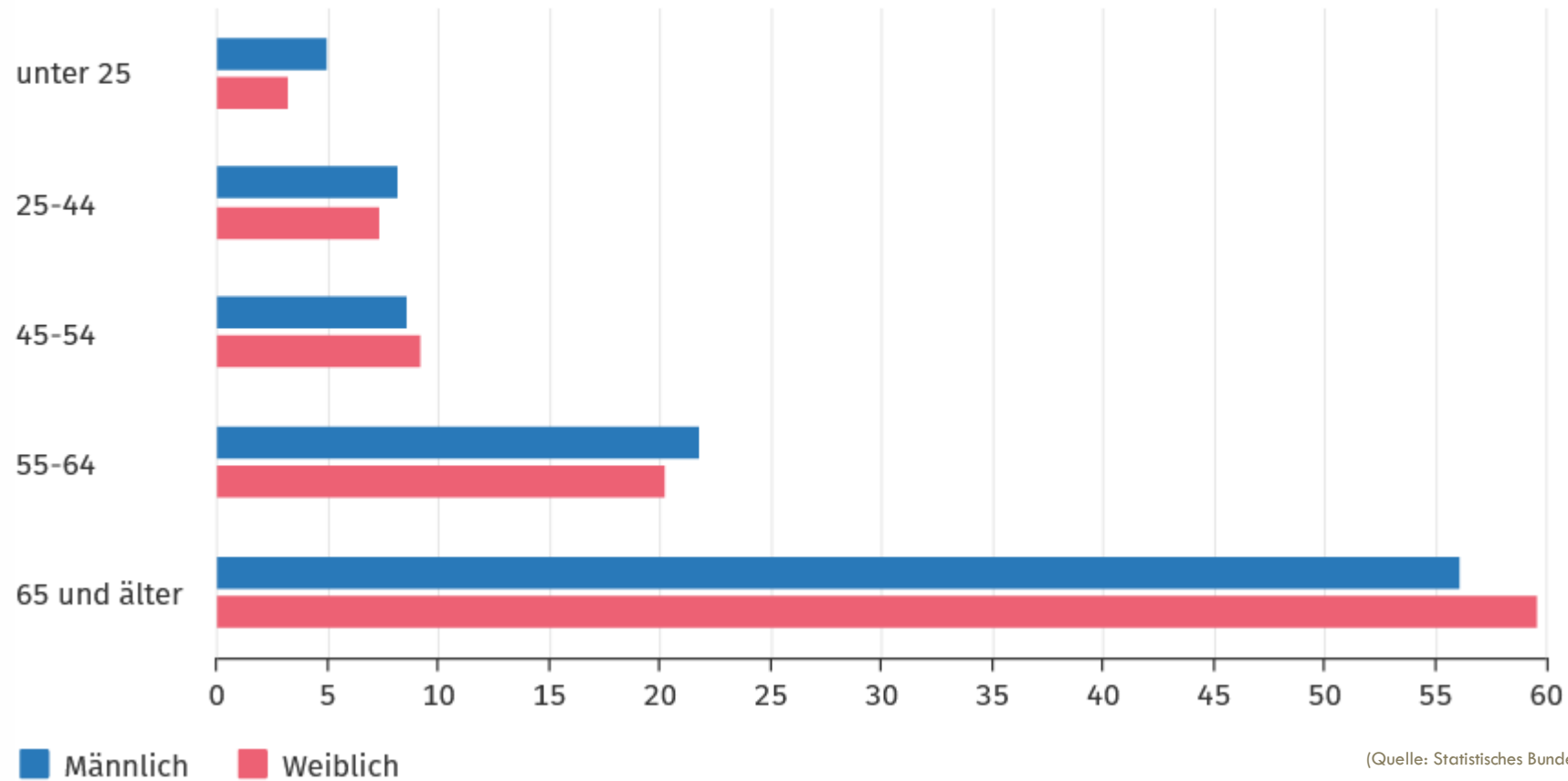


Quelle: Statistisches Bundesamt 2022

WICHTIG FÜR ALLE

Schwerbehinderte Menschen nach Alter 2021

Anteil an allen Schwerbehinderten je Geschlecht in %



DAS RECHT AUF BARRIEREFREIHEIT

Grundgesetz der Bundesrepublik Deutschland, Artikel 3, Abs. 3, Satz 2:

„Niemand darf wegen seiner Behinderung benachteiligt werden.“

Gesetz zur Gleichstellung von Menschen mit Behinderung (BGG)

§4 Barrierefreiheit

„Barrierefrei sind bauliche und sonstige Anlagen, [...], wenn sie für Menschen mit Behinderung in der allgemein üblichen Weise, ohne besondere Erschwernis und grundsätzlich ohne fremde Hilfe auffindbar, zugänglich und nutzbar sind. Hierbei ist die Nutzung behinderungsbedingt notwendiger Hilfsmittel zulässig.“

BARRIEREFREIHEIT IN DER HESSISCHEN BAUORDNUNG

Hessische Bauordnung (HBO)

§54

(1)

1 In Gebäuden mit mehr als zwei Wohnungen müssen mindestens 20 Prozent der Wohnungen barrierefrei erreichbar und zugänglich sein, höchstens jedoch 20 Wohnungen.

2 In diesen Wohnungen müssen die Wohn- und Schlafräume, eine Toilette, ein Bad sowie die Küche oder die Kochnische barrierefrei zugänglich sein.

3 Die Räume nach Satz 2 sind so herzustellen und vorzubereiten, dass sie für eine barrierefreie Nutzung leicht einzurichten und auszustatten sind.

4 Soweit die Wohnung über einen Freisitz verfügt, muss dieser von der Wohnung aus schwellenlos erreichbar sein.

Sehr wichtig: barrierefrei heißt auch hier **nicht rollstuhlgerecht!**

Hessische Bauordnung (HBO)

§51

2 In Gebäuden mit mehr als zwei Wohnungen sind zusätzlich ausreichend große, leicht erreichbare Abstellräume insbesondere für Kinderwagen und Mobilitätshilfen herzustellen; die Herstellung als Gemeinschaftsräume ist zulässig.

3 Die Abstellräume nach Satz 2 müssen schwellenlos zugänglich sein, sofern dies nicht mit einem unverhältnismäßigen Mehraufwand verbunden oder aus bautechnischen Gründen nicht möglich ist

PLANUNGSGRUNDLAGE

DIN 18040 – Barrierefreies Bauen

- DIN 18040-1
Öffentlich zugängliche Gebäude
- DIN 18040-2
Wohnungen
- DIN 18040-3
Öffentlicher Verkehrs- und Freiraum



- Menschen mit Sehbehinderung



- Menschen mit Blindheit



- Menschen mit Hörbehinderung

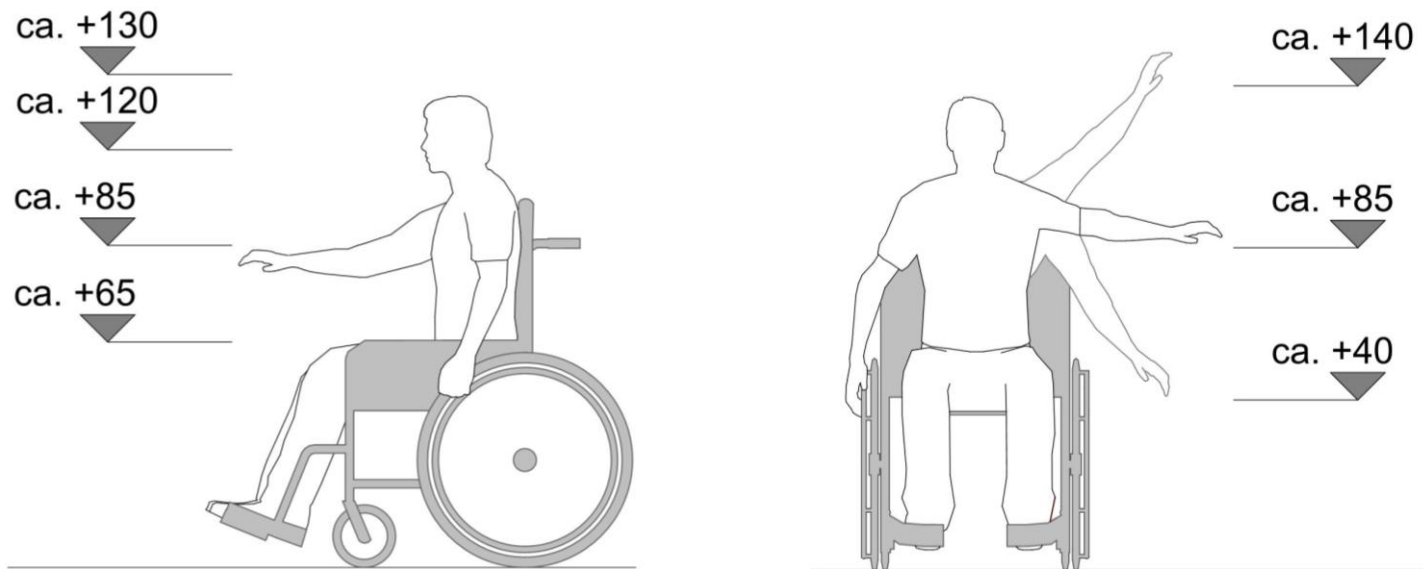


- Menschen mit Rollstuhl/ Rollator

DIN 18040

Wesentliche Maße und Bewegungsflächen

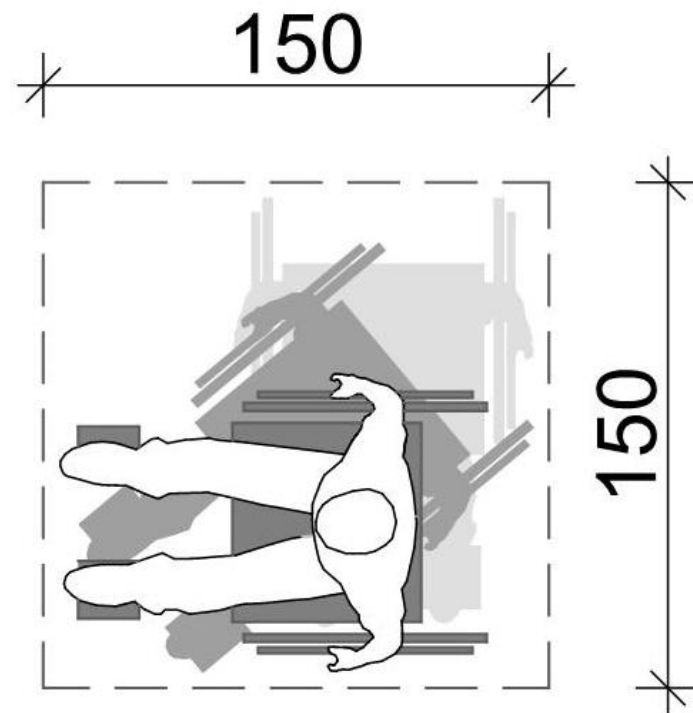
(gilt grundsätzlich für barrierefreie Gestaltung)



BEWEGUNGSFLÄCHEN

150 cm x 150 cm Fläche

- Rangierfläche für Richtungswechsel und zum Wenden
- Begegnungsfläche Rollstuhlfahrer und Fußgänger



Teil 1: Öffentlich zugängliche Gebäude

z.B.:

- *Einrichtungen der Kultur und des Bildungswesens*
- *Sport- und Freizeitstätten*
- *Einrichtungen des Gesundheitswesens*
- *Büro-, Verwaltungs- und Gerichtsgebäude*
- *Verkaufs-, Gast- und Beherbergungsstätten*
- *Stellplätze, Garagen und Toilettenanlagen*

DIN 18040 - 2

Teil 2: Wohnungen

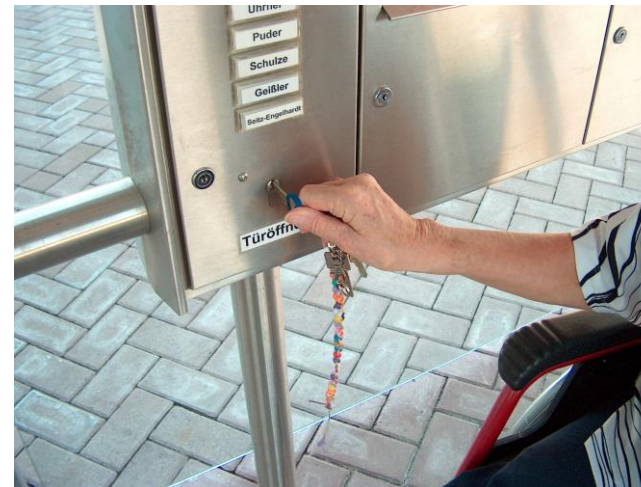
Eingangsbereiche

„Eingangsbereiche müssen leicht auffindbar und barrierefrei erreichbar sein.“



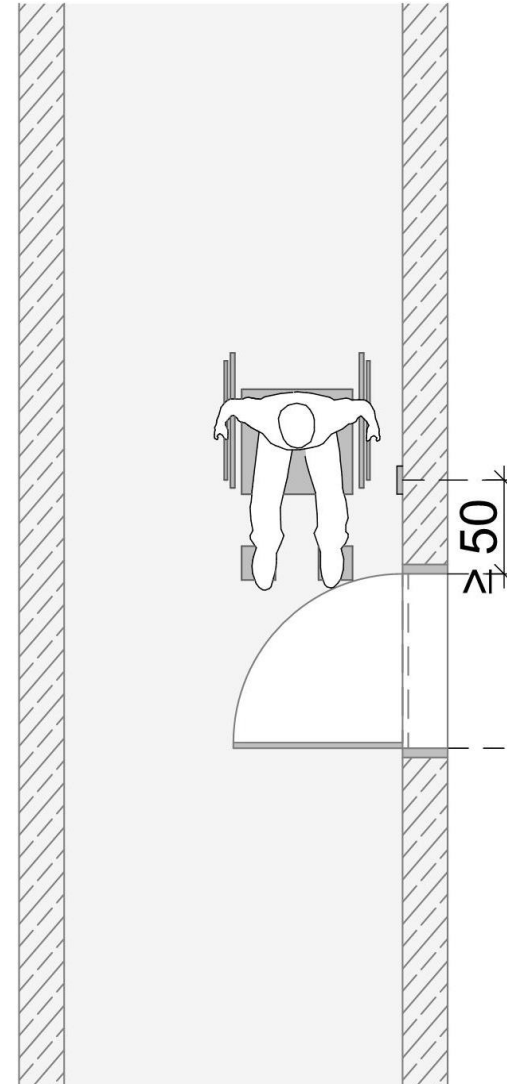
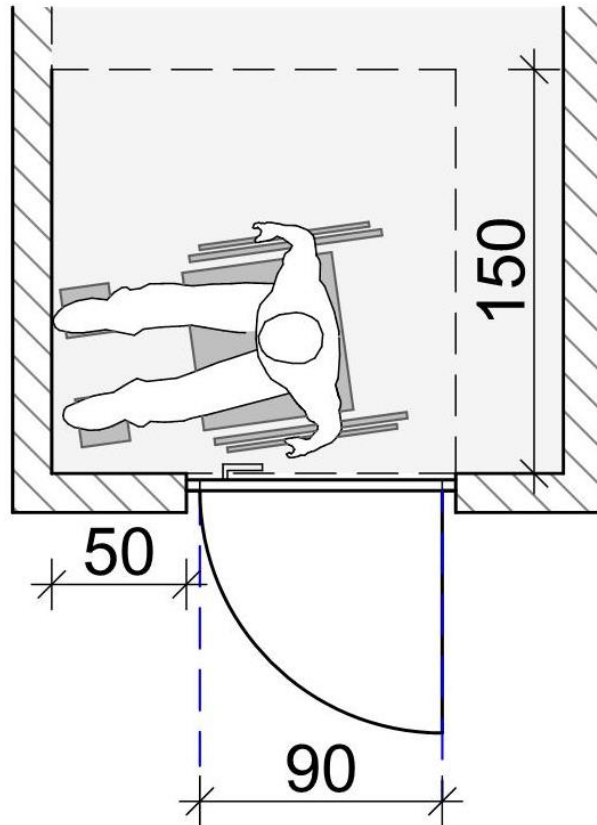
Schwellenlosigkeit, Briefkästen, Türöffner

„Bedienelemente [...], die zur zweckentsprechenden Nutzung des Gebäudes mit Wohnungen erforderlich sind, müssen barrierefrei erkennbar, erreichbar und nutzbar sein.“



Anfahrbarkeit und Bedienbarkeit

- neben Türen und Bedienelementen müssen 50 cm frei sein,
- damit sie mit dem Rollstuhl anfahrbar sind
- die Breite der Tür ist 90 cm



Negative Beispiele sind weit verbreitet



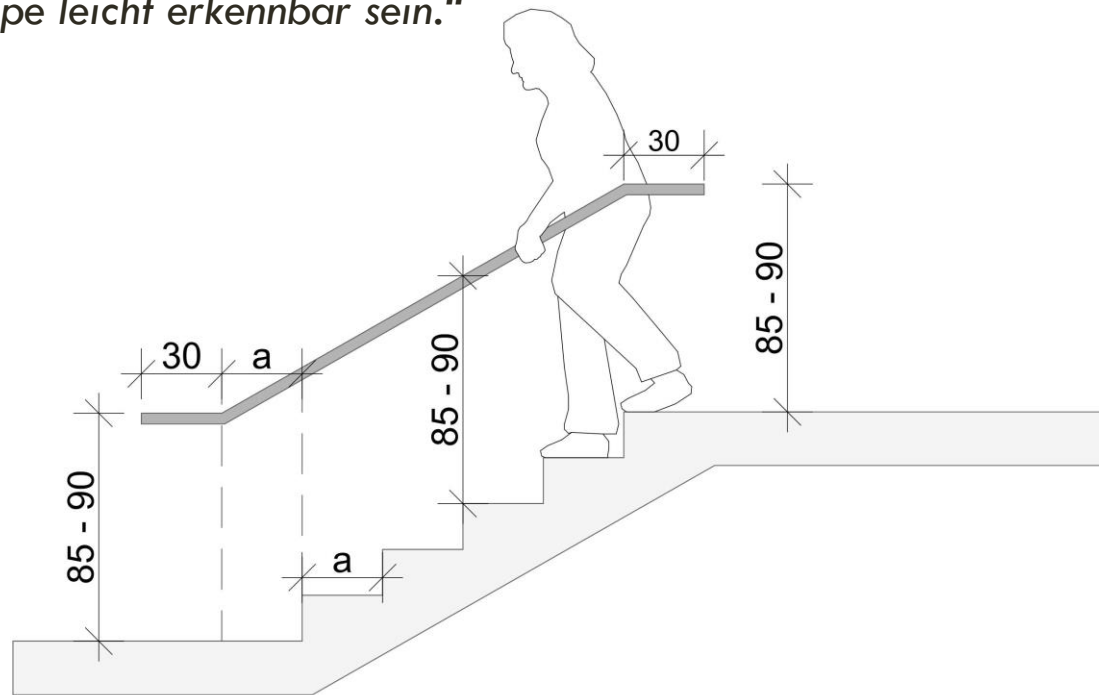
(Quelle: GEZE)



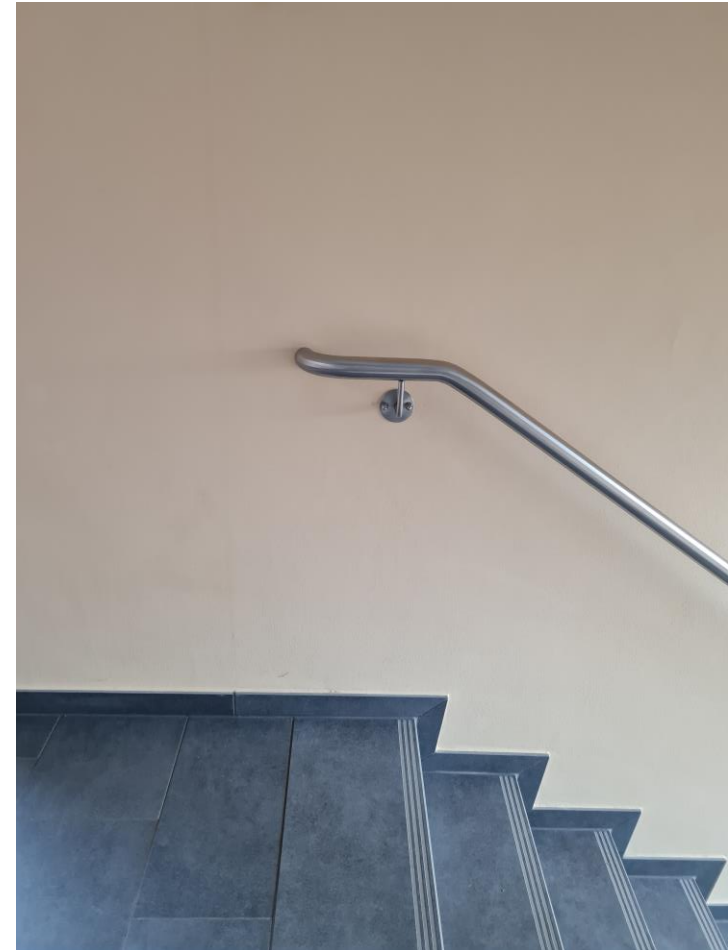
Handläufe, Treppen

„Beidseitig von Treppenläufen und Zwischenpodesten müssen Handläufe einen sicheren Halt bei der Benutzung der Treppe bieten.“

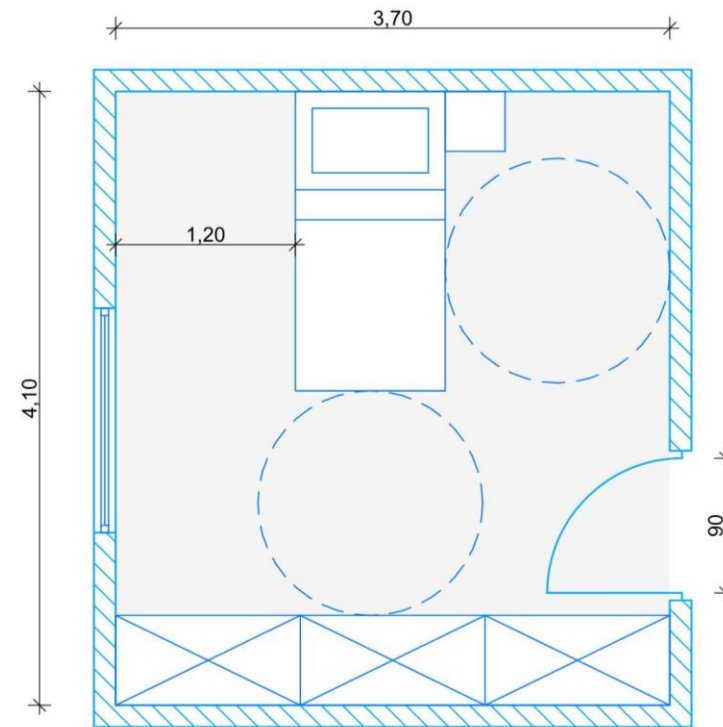
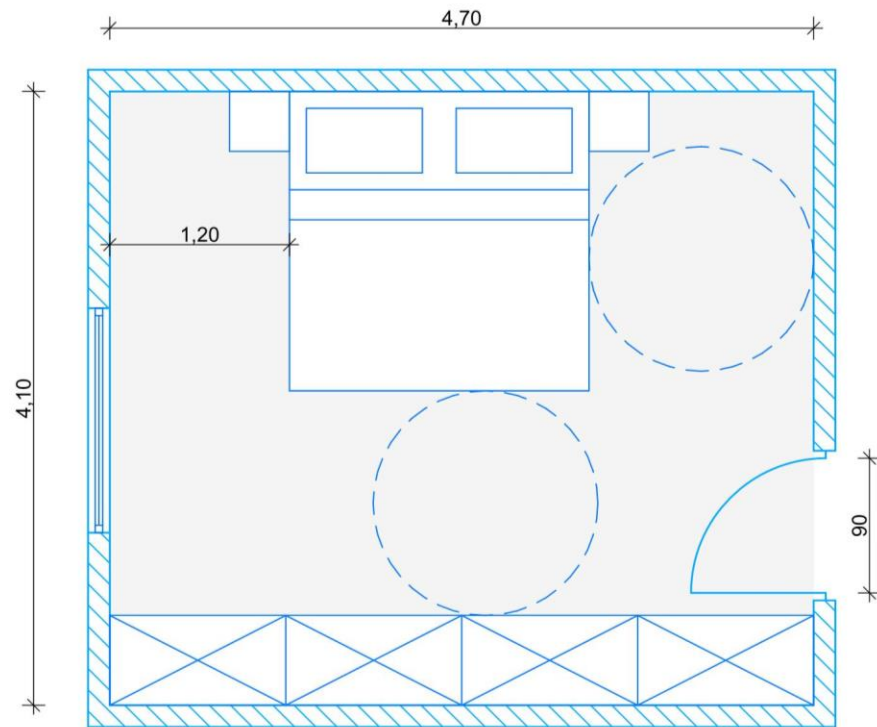
„Für sehbehinderte Menschen müssen die Elemente der Treppe leicht erkennbar sein.“



a = Auftrittsbreite



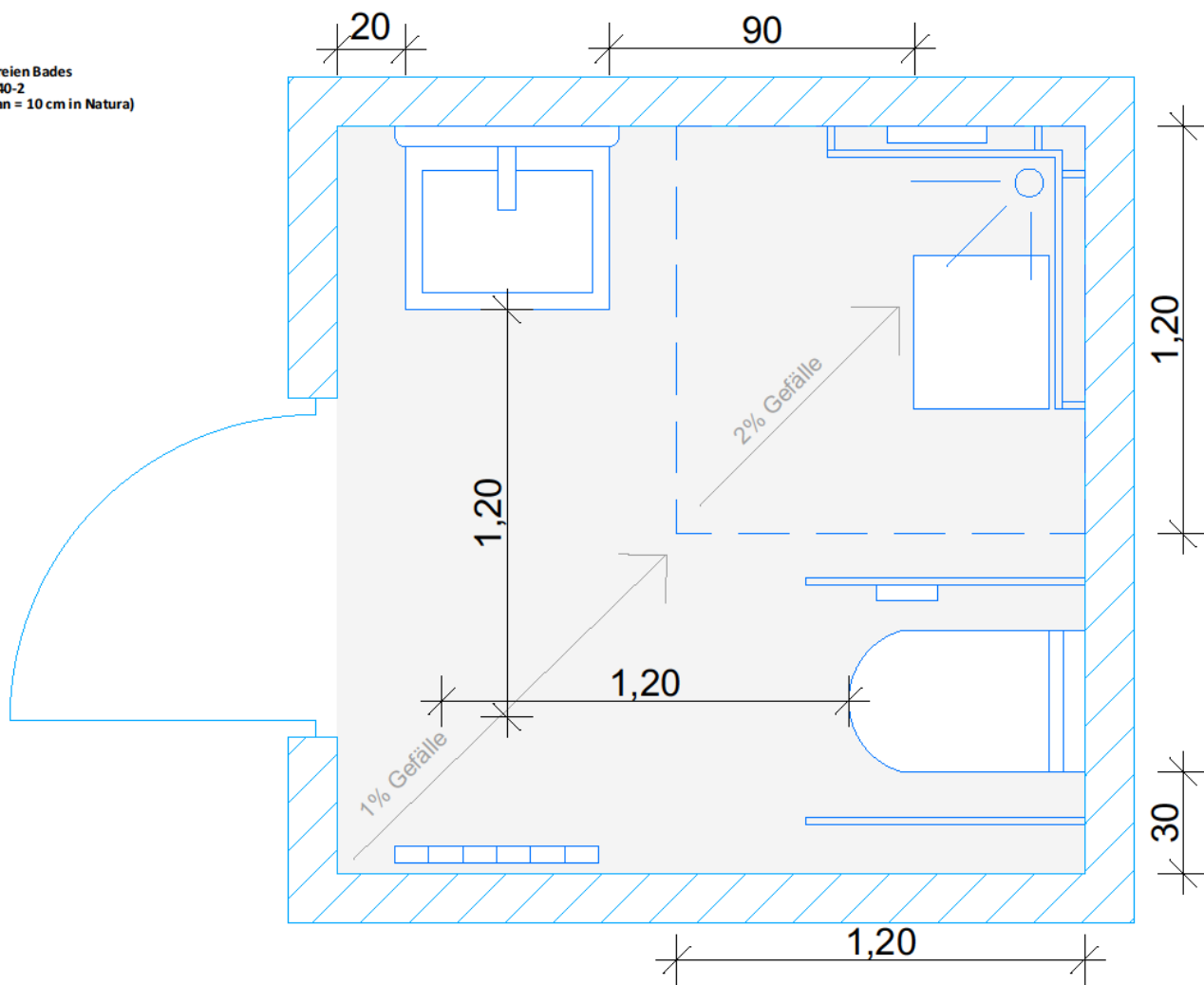
Grundrisse Schlafzimmer



- Zimmer für ein Paar: 1,50m (R) neben dem Bett und 1,20m auf der anderen Seite. 1,50m (R) vor den Schränken
- Zimmer für eine Person: 1,50m (R) neben dem Bett, 1,20m auf der anderen Seite.
- Das Bett sollte von 3 Seiten zugänglich sein, um Pflege zu ermöglichen. 1,50m (R) vor den Schränken

Grundriss Bad

Grundriss eines barrierefreien Bades
in Anlehnung an DIN 18040-2
Maßstab 1:10 (1cm im Plan = 10 cm in Natura)



Waschbecken und WC



NULLSCHWELLEN!

Balkone und Terrassen

„Wenn der Wohnung ein Freisitz zugeordnet wird, muss dieser barrierefrei nutzbar sein.“

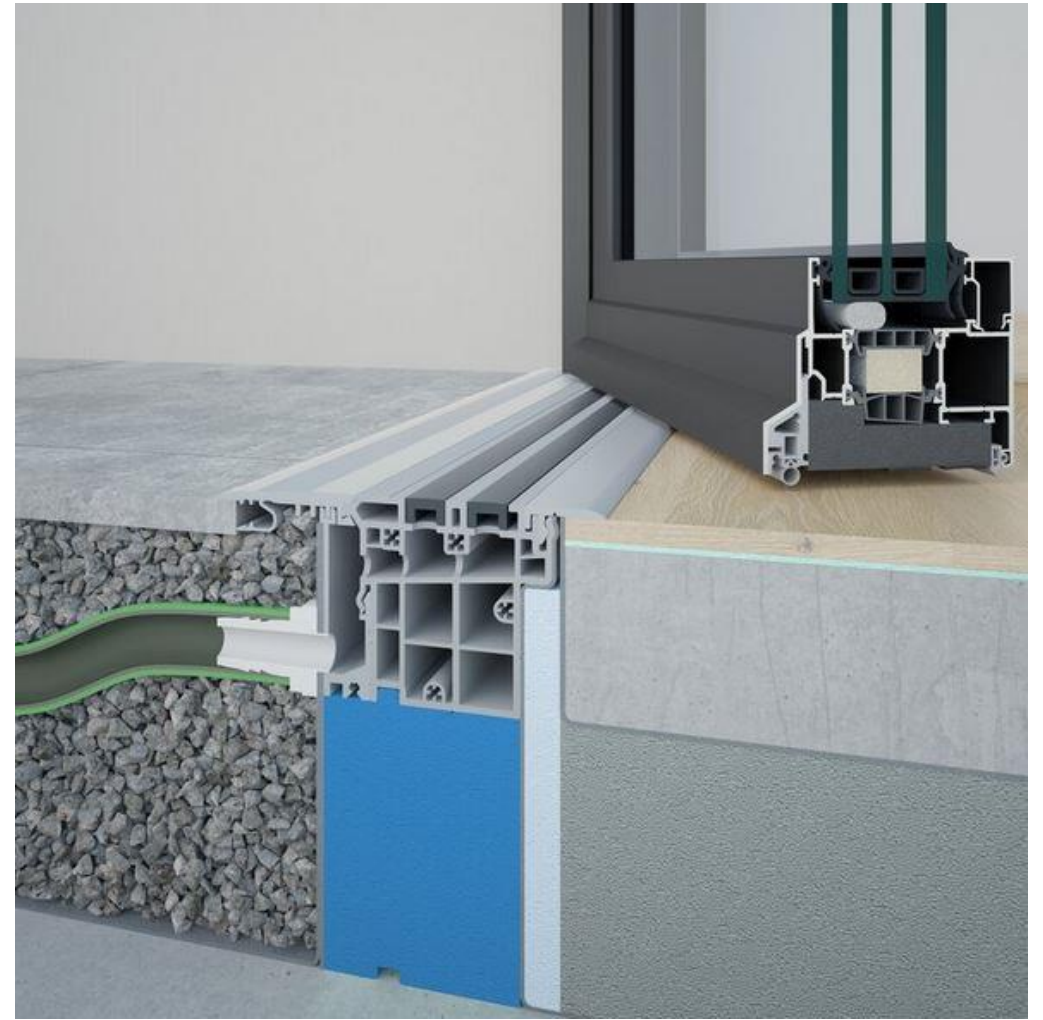


(Quelle: Alumat)

Passivhauszertifizierte Nullschwelle



(Quelle: Alumat)



DIN 18040 - 3

Teil 3: Öffentlicher Verkehrs- und Freiraum

„Wegekettens im öffentlichen Verkehrs- und Freiraum sollten durchgängig und über Zuständigkeitsgrenzen hinweg barrierefrei nutzbar sein.“



Und Jetzt?



SICHERHEIT UND NACHHALTIGKEIT

Vieles kann nahezu kostenneutral mit geplant werden, wenn es frühzeitig bedacht wird!

Elektroplanung

Kabel, Leerrohre, Schalter und Steckdosen

Sanitär

Anschlüsse, Maße, Erreichbarkeit

Türen

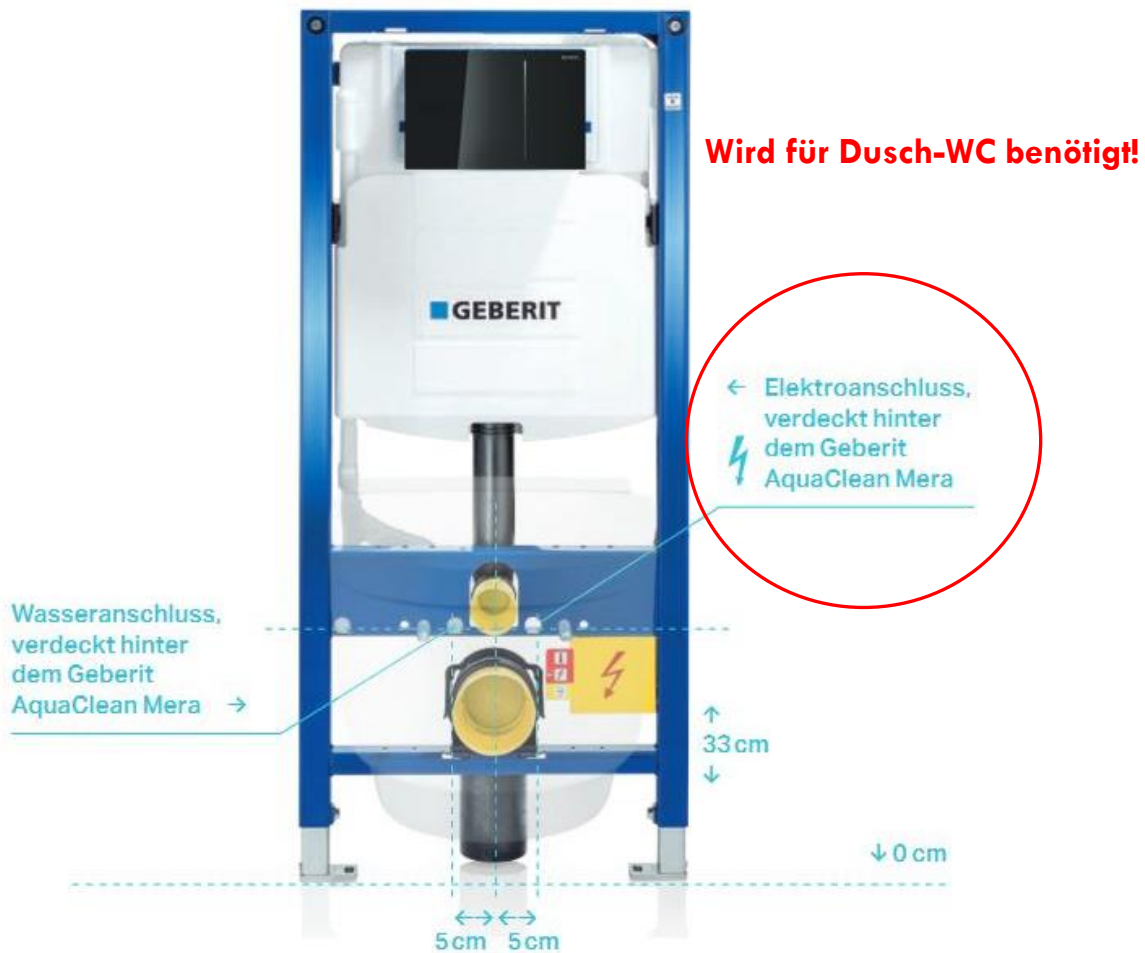
Schwellen, Breiten, Flexibilität

Was ist anders beim Dusch – WC?



(Quelle: geberit.de)

WC-Montageelement mit Unterputzspülkasten



Andere Hersteller:

Villeroy & Boch

Duravit

GROHE etc.

Stromanschluss vorsehen



Vorausschauend Planen



(Quelle: HEWI)

SMART HOME/ ASSISTENZSYSTEME



PRODUKTE

Kommunikation

Sicherheit

Gesundheit

Haussteuerung

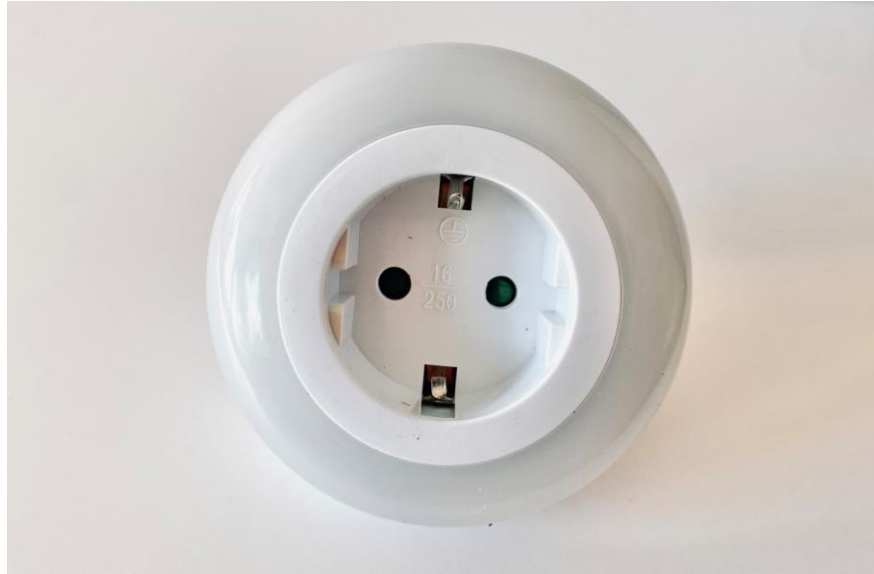
Hören und Sehen

Allgemeines



03 – LED-Nachtlicht

Mit Dämmerungsautomatik



- Besonderheit: Steckdose & Dämmerungsautomatik
- schaltet sich automatisch bei Dämmerung ein

Modell: REV LED-Nachtlicht mit Dämmerungsautomatik, Art. 00337173

Richtpreis: 18€

Bezugsquelle: Elektrofachhändler

Kippbare Lichtfläche



- Besonderheit: Bewegungsmelder & Dämmerungssensor
- Leuchtet bei Dunkelheit in Verbindung mit dem Bewegungsmelder
- Leuchtet 20 Sekunden lang
- Bewegungssensor: reagiert auf 5m Entfernung
- Licht kann nach oben oder unten gekippt werden, sodass es nicht blendet

Modell: LEDVANCE LED Nachtlicht

Richtpreis: 13€

Bezugsquelle: Elektrofachhändler

07 – STYRBAR & TRADFRI

STYRBAR Fernbedienung & TRADFRI LED-Leuchtmittel



- Kaltes, Warmes & Buntes Licht
- App: „IKEA Home smart“
- Schalter kann als Fernbedienung oder Wandschalter genutzt werden



[<https://play.google.com/store/apps/details?id=com.ikea.tradfri.lighting&hl=de&gl=US>]
[<https://apps.apple.com/de/app/ikea-home-smart-1/id1195836071>]



- Modell:** TRÅDFRI LED E27 806 lm,
STYRBAR Fernbedienung
- Richtpreis:** TRÅDFRI LED: 8 €,
STYRBAR Fernbedienung: 15 €
- Bezugsquelle:** IKEA

08 – Nanoleaf Essentials Intelligente LED Glühbirne



Zirkadianes Licht

- Steuerung: Sprachassistent / App
- Einstellungen: 16 Mio. Farben und Farbtemperaturen, sowie individuelle Lichtstimmungen & Zeiteinstellungen
- (Lichttemperatur , dem biologischen Tagesrhythmus nachempfinden)
- App: Nano Leaf Smarter und Apple Home App
- Konto erstellen

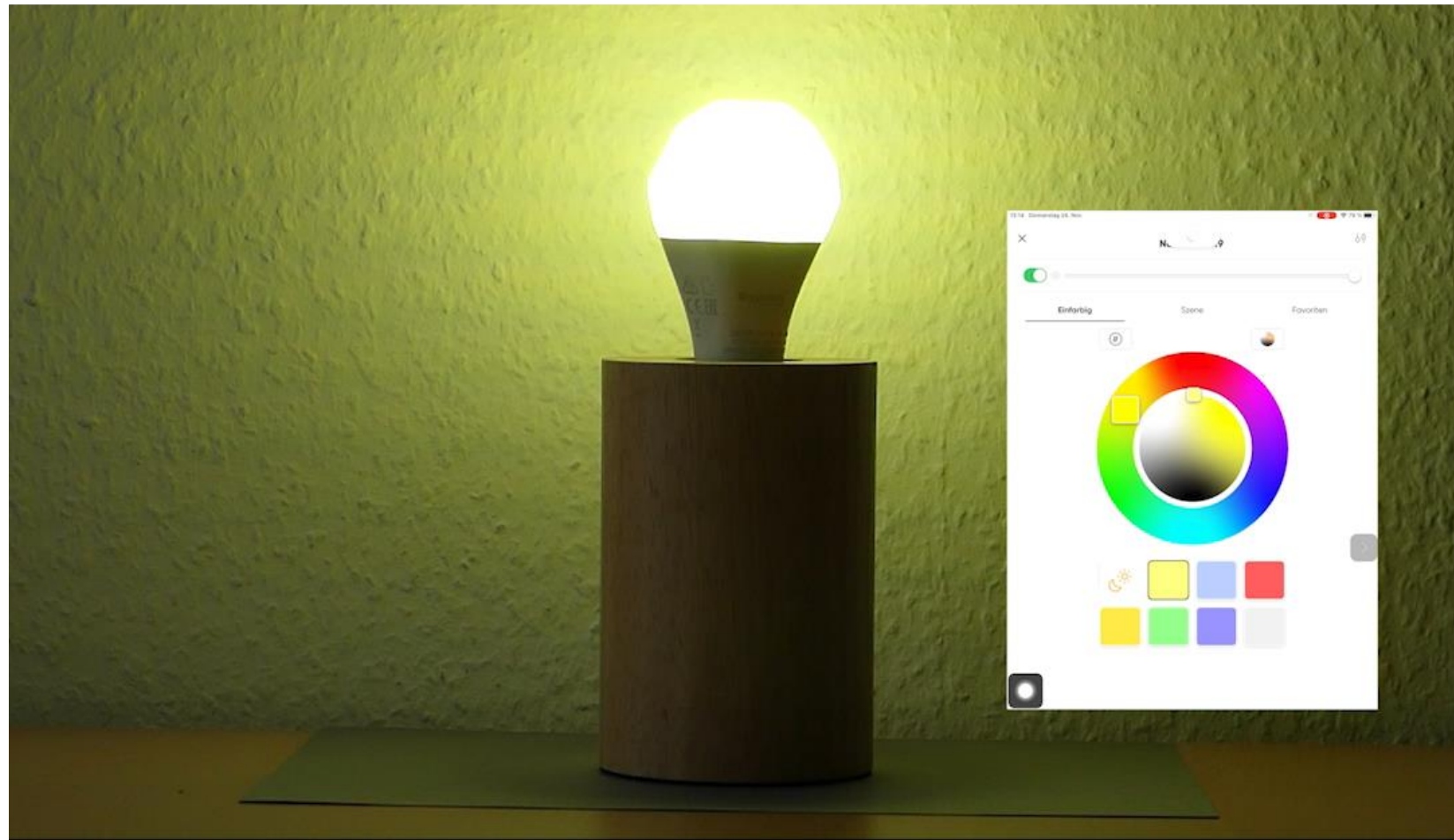


[<https://play.google.com/store/apps/details?id=me.nanoleaf.nanoleaf&hl=de>]
[<https://apps.apple.com/de/app/nanoleaf-smarter-reihe/id1049333656>]
[<https://smartapfel.de/homekit-apps/>]

Modell: Nanoleaf Essentials A60 E27

Richtpreis: 25€

Bezugsquelle: nanoleaf.me, Baumarkt



Farbwechsel

NanoLeaf Essentials A19 mit Neordic Talin (Lampensockel)

iPad, Apps: Home

[<https://play.google.com/store/apps/details?id=me.nanoleaf.nanoleaf&hl=de>]
[<https://apps.apple.com/de/app/nanoleaf-smarter-reihe/id1049333656>]



- intelligenter Lautsprecher und Sprachassistenzsystem
- Funktioniert mit Siri
- Nur mit Apple Smartphones / Tablets zu bedienen
- Kann Fragen mit Hilfe des Internets beantworten, Smart Home Geräte steuern, Musik abspielen
- für iPhone, iPad, kompatible Fernsehgeräte

Modell: HomePod mini

Richtpreis: 95€

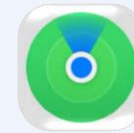
Bezugsquelle: Elektrofachhändler



10 – Apple Air-Tag In einer Kunstlederhülle



- batteriebetriebenes Ortungsgerät als Anhänger
- Für iPhones und iPads
- Funktioniert über die App: „Wo ist?“ (bereits auf dem Gerät)



[<https://support.apple.com/de-de/HT210514>]

- Bluetooth
- Zubehör: Kunstlederhülle



Modell: Apple Air Tag, A2187

Richtpreis: 34 € (Einzelpackung), 129 €
(Viererpack)

Bezugsquelle: Elektrofachhändler

11 – Mobiler WLAN-Router



- Akkubetriebener, portabler WLAN-Router
- 8h Laufzeit
- Kosten laufen über eine SIM-Karte
- SIM-Karte mit 4G
- Konto erstellen

Modell: TP-Link M7350

Richtpreis: 75€

Bezugsquelle: Elektrofachhändler

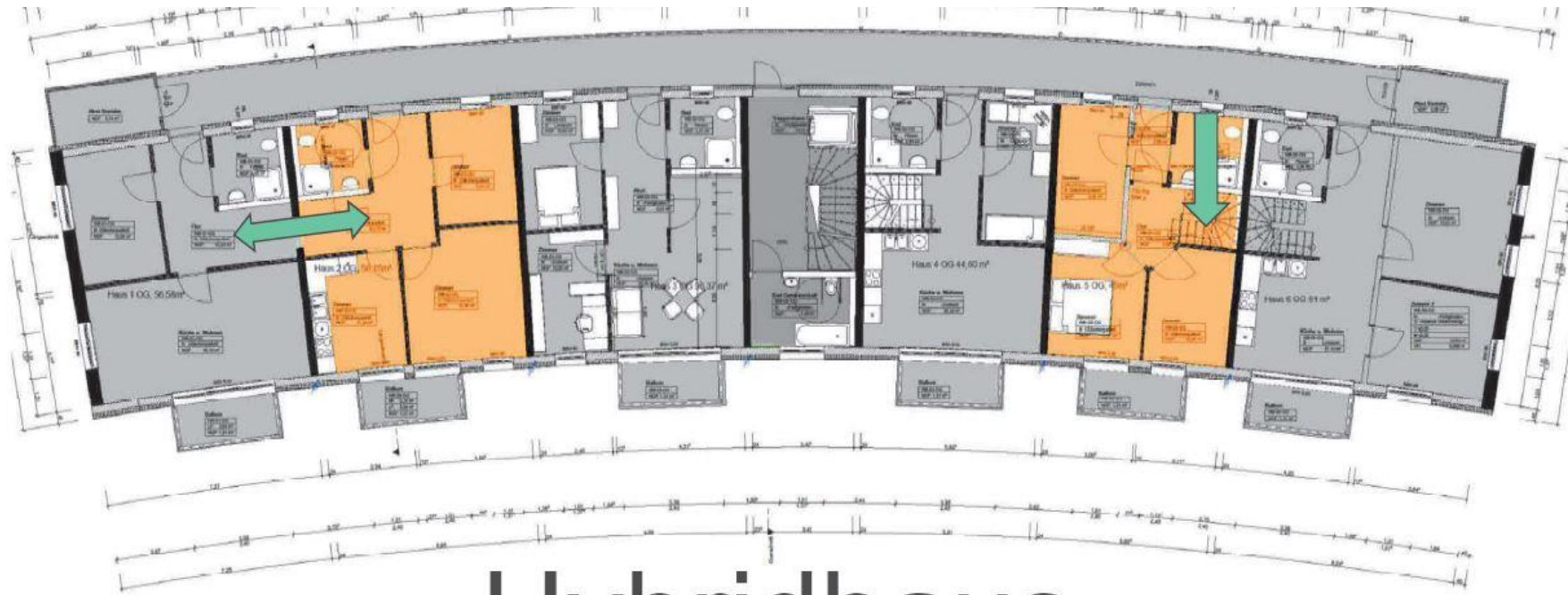
TÜREN

Komponente	Geometrie	Maße cm	
1	2	3	
alle Türen			
1	Durchgang	lichte Breite	≥ 90
2		lichte Höhe über OFF	≥ 205
3	Laibung	Tiefe	$\leq 26^{a)}$
4	Drücker, Griff	Abstand zu Bauteilen, Ausrüstungs- und Ausstattungselementen	≥ 50
5	zugeordnete Beschilderung	Höhe über OFF	120 – 140
manuell bedienbare Türen			
6	Drücker	Höhe Drehachse über OFF (Mitte Drückernuss)	85 ^f ≤ 105
7	Griff waagrecht	Höhe Achse über OFF	
8	Griff senkrecht	Greifhöhe über OFF	
automatische Türsysteme			
9	Taster	Höhe (Tastermitte) über OFF	85
10	Taster Drehflügeltür/ Schiebetür bei seitlicher Anfahrt	Abstand zu Hauptschließkanten ^{bl}	≥ 50
11	Taster Drehflügeltür bei frontaler Anfahrt	Abstand Öffnungsrichtung	≥ 250
		Abstand Schließrichtung	≥ 150
12	Taster Schiebetür bei frontaler Anfahrt	Abstand beidseitig	≥ 150

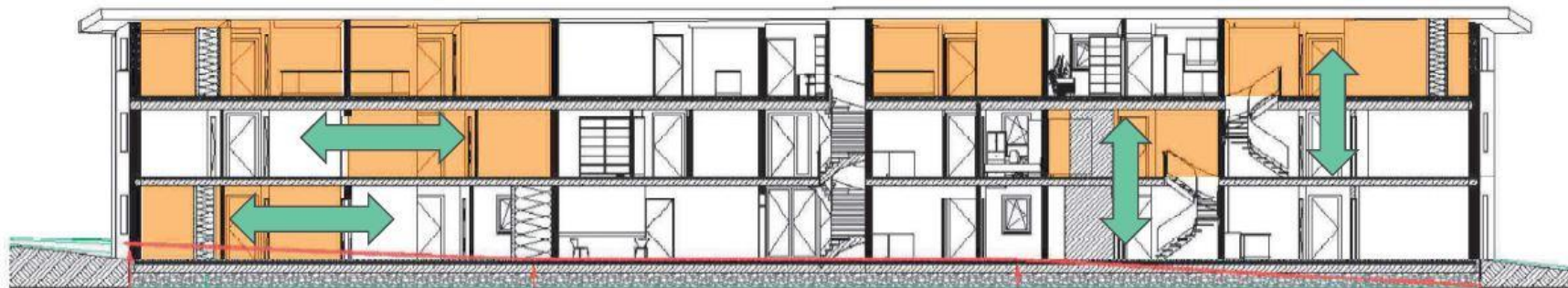
OFF = Oberfläche Fertigfußboden







Hybridhaus



DANKE FÜR IHRE AUFMERKSAMKEIT!

Natalia Heuser

Dipl.-Ing. Architektur

Hessische Fachstelle für Wohnberatung
AWO Bezirksverband Hessen Nord e.V.

Wilhelmshöher Allee 32 a

34117 Kassel

Tel.: 0561 5077 137

hfw@awo-nordhessen.de

wohnen-im-alter.hessen.de

Hessisches Ministerium
für Soziales und Integration



Wohnen in Hessen

Im Alter sicher und selbstbestimmt leben

